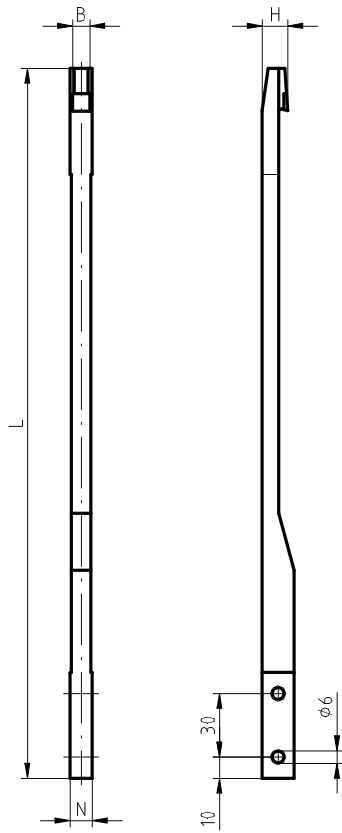
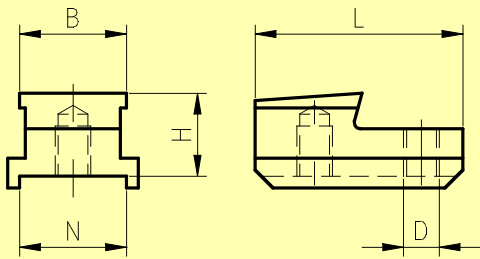


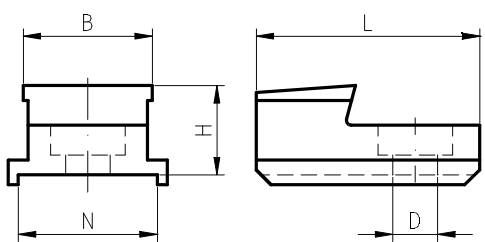
Ziehmesser passend für Keilnutenziehmaschinen Fabrikat TGW / WGW
Eigene Herstellung - Werkstoff SPM 60 (hochlegierter PM-HSS)



Ausr. 1 + 2



Ausr. 2,5 + 3



Ausr. 4 + 5 + 6

Christian Gierth GmbH • In der Bredde 1 • D-59846 Sundern • Telefon +49 2393 240 72 62 • Telefax +49 2393 240 72 63 • info@gierth-gmbh.de

| Ausr. | Typ | Nuten-tiefe | Bohrungs-bereich ø | B | H | N | L | D |
|-------|--------------|-------------|--------------------|-----|------|----|-----|-----|
| 1 | 1003 | 2,3 | 13-15 | 3 | 5,5 | 5 | 265 | - |
| | 1004 | 2,3 | 13-15 | 4 | 5,5 | | | |
| | 1005 | 2,3 | 13-15 | 5 | 5,5 | | | |
| | 1050 | 2,3 | 16-17 | 5 | 6,8 | | | |
| | 1006 | 2,8 | 18-20 | 6 | 7,8 | | | |
| 2 | 2006 | 2,8 | 20-22 | 6 | 9 | 10 | 335 | - |
| | 2008 | 3,3 | 22-25 | 8 | 9,5 | | | |
| | 2080 | 3,3 | 26-30 | 8 | 12 | | | |
| | 2010 | 3,3 | 30-34 | 10 | 13,5 | | | |
| | 2001 | 3,3 | 35-38 | 10 | 16,2 | | | |
| | 2012 | 3,3 | 38-40 | 12 | 16,5 | | | |
| 2,5 | 2508 | 3,3 | 30-34 | 8 | 7 | 12 | 30 | M5 |
| | 2510 | 3,3 | 30-34 | 10 | 6,5 | | | |
| | 2501 | 3,3 | 35-38 | 10 | 8,5 | | | |
| | 2512 | 3,3 | 38-40 | 12 | 10 | | | |
| 3 | 3012 | 3,3 | 40-44 | 12 | 10 | 18 | 35 | M6 |
| | 3014 | 3,8 | 44-50 | 14 | 11,5 | | | |
| | 3016 | 4,3 | 50-58 | 16 | 14 | | | |
| | 3018 | 4,4 | 58-65 | 18 | 14 | | | |
| | 3020 | 4,9 | 65-75 | 20 | 15 | | | |
| | 3022 | 5,4 | 75-85 | 22 | 15 | | | |
| | 3025 | 5,4 | 85-95 | 25 | 17 | | | |
| 4 | 4022 | 5,4 | 80-85 | 22 | 15 | 28 | 45 | ø9 |
| | 4024 | 5,4 | 85-95 | 24 | 16 | | | |
| | 4025 | 5,4 | 85-95 | 25 | 18 | | | |
| | 4026 | 5,4 | 95-100 | 26 | 18 | | | |
| | 4028 | 6,4 | 95-110 | 28 | 18 | | | |
| | 4030 | 7,4 | 100-110 | 30 | 20 | | | |
| | 4032 | 7,4 | 110-130 | 32 | 20 | | | |
| | 4036 | 8,4 | 130-150 | 36 | 18 | | | |
| | 4040 | 9,4 | 150-170 | 40 | 18 | | | |
| | 4045 | 10,4 | 170-200 | 45 | 18 | | | |
| 4050 | 11,4 | 200-230 | 50 | 16 | | | | |
| 5 | 5032 | 7,4 | 110-130 | 32 | 19 | 46 | 50 | ø11 |
| | 5036 | 8,4 | 130-150 | 36 | 19 | | | |
| | 5040 | 9,4 | 150-170 | 40 | 21 | | | |
| | 5045 | 10,4 | 170-200 | 45 | 21 | | | |
| | 5050 | 11,4 | 200-230 | 50 | 21 | | | |
| | 5056 | 12,4 | 230-260 | 56 | 21 | | | |
| | 5063 (=6063) | 12,4 | 260-290 | 63 | 21 | | | |
| | 5070 (=6070) | 14,4 | 290-330 | 70 | 21 | | | |
| 6 | 6080 | 15,4 | 330-380 | 80 | 21 | | | |
| | 6090 | 17,4 | 380-440 | 90 | 21 | | | |
| | 6100 | 19,5 | 440-500 | 100 | 21 | | | |